

LES COMPÉTENCES

DANS

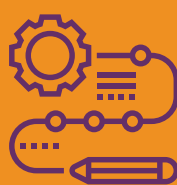
L'AUTISME

Comprendre différentes façons de faire et de penser pour valoriser les points positifs de l'autisme



Attention aux détails

Minutie, précision



Approche méthodique

Repérage et analyse



Concentration profonde

Focalisation sur la tâche en cours sans distraction



Créativité

Imagination, expression d'idées originales



Sens de l'observation

Recherche de faits, approche à travers le regard, l'écoute et l'apprentissage



Mode de pensée unique

Solutions innovantes, nouvelles approches



Mémorisation

Excellente mémoire à long terme



Détermination

Ténacité, résilience, remise en question des idées reçues



Habilité visuelle

Mémoire et apprentissage photographiques



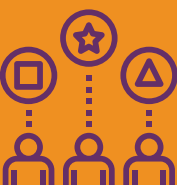
Intégrité

Honnêteté, loyauté, engagement fiable



Expertise

Haut niveau de compétences, savoir étendu



Acceptation des différences

Attitude non-jugeante

CHAQUE EXPÉRIENCE DE L'AUTISME EST UNIQUE.

Aucune personne autiste ne présente tous ces points positifs de l'autisme : Nous avons tous des compétences et des caractéristiques individuelles aussi uniques que notre personnalité.

C'EST CE QUI FAIT LA RICHESSE DE LA NEURODIVERSITÉ.

LES ADAPTATIONS

DU LIEU DE TRAVAIL DANS

L'AUTISME

*Adapter l'environnement **avec** le salarié autiste, et permettre son épanouissement en milieu professionnel*



Structurer l'espace

Organisation d'un lieu fonctionnel, stable et cohérent avec les tâches demandées



Epurier l'environnement

Réduction des stimuli (vue, ouïe, odorat) et possibilité d'isolement



Adapter les horaires

Possibilité de décaler l'arrivée ou le départ, aménagement de temps de pause



Structurer le temps de travail

Clarté des moments et délais où les tâches doivent être accomplies



Anticiper

Repères temporels, planification, prévention des imprévus



Accompagner au quotidien

Désignation d'une personne ressource bienveillante



Informier l'entourage professionnel

Sensibilisation à l'autisme des collègues et de la hiérarchie



Aider à l'intégration

Présentation de l'équipe, et du rôle de chacun



Etre explicite

Expression claire des objectifs et des moyens, reformulation, communication écrite



Valoriser les compétences

Retour honnête et complet sur le travail accompli



Laisser le choix des temps de partage

Possibilité d'isolement ou de socialisation lors des moments informels



Accepter les différences

Attitude non-jugeante devant les comportements inattendus

CHAQUE PERSONNE AUTISTE EST DIFFÉRENTE.

Aucune n'a besoin des mêmes aménagements: Nous avons tous des compétences et des sensibilités individuelles aussi uniques que notre personnalité.

**S'ADAPTER, C'EST PERMETTRE
AU TALENT DE S'ÉPANOUIR.**