



Facile à lire
et à comprendre

LE HANDICAP AU TRAVAIL

Une affaire drôlement sérieuse

Après tout
ce temps, la direction a
bien réfléchi et voilà la solution :
une loupe ! C'est super, non ?

Ah oui, super,
effectivement !



Conception : ORS BFC et M. Choubi

Impression : Université de Franche-Comté

Rédaction : ORS BFC

Traduction FALC : Association Droits devant 25

Financement : AGEFIPH et FIRAH



Cette bande dessinée parle des difficultés pour les personnes handicapées qui travaillent en milieu ordinaire.

Cette bande dessinée a été créée avec des témoignages de personnes handicapées.

Cette bande dessinée a été créée pour :

- Réfléchir sur le handicap,
- Améliorer l'accueil des personnes handicapées.

CONTINUER À EXISTER AVANT TOUT



**TU TROUVES DES MOYENS POUR TE DÉBROUILLER, POUR
ESSAYER DE FAIRE DES CHOSES. TU ADAPTES TOUT, MOI
J'AI TOUT ADAPTÉ POUR POUVOIR... CONTINUER À FAIRE.**

(LUC - 34 ANS - BÛCHERON)

Adapter l'environnement de travail permet de réduire le handicap.
Il y a un risque pour sa santé quand on n'est pas dans un milieu adapté.

DIFFICILE D'ASSUMER SON HANDICAP

Tu es sûr que tu vois bien, quand même ?



Oui, oui,
c'est juste écrit
un peu petit,
non ?

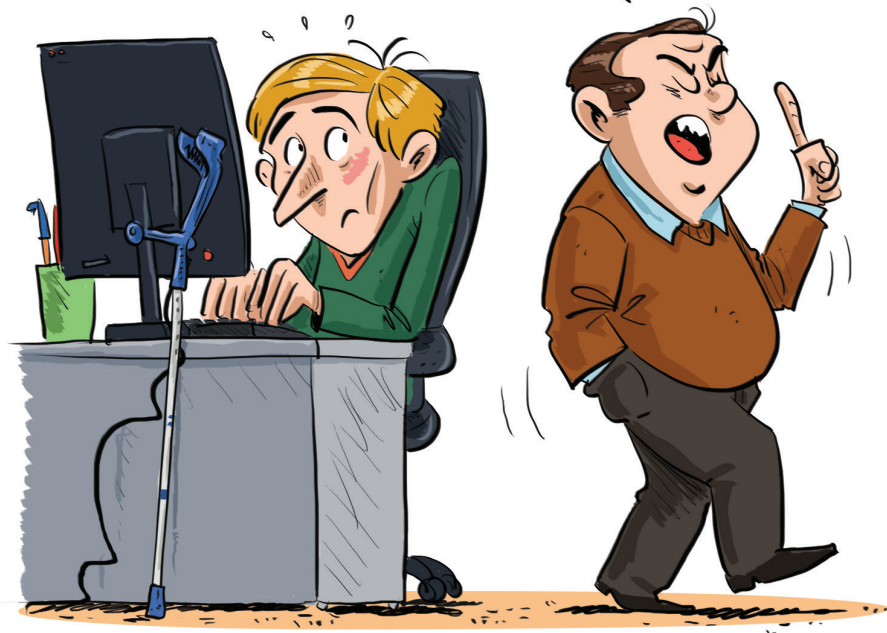
AVEC LE TEMPS J'AI ACCEPTÉ MAIS AU DÉPART JE VOULAIS TELLEMENT MONTRER QU'ON PEUT ESSAYER DE FAIRE LE PLUS DE CHOSES POSSIBLES. SAUF QU'IL FAUT ÊTRE HONNÊTE, ON PEUT PAS TOUT FAIRE COMME UNE PERSONNE ORDINAIRE, DONC J'ACCEPTÉ DE L'AIDE, J'ACCEPTÉ.

(CORALIE - 40 ANS - AGENT D'ACCUEIL)

Se voir comme handicapé est difficile.
Le regard des autres est parfois difficile.
Il faut parler de ses difficultés et de ses besoins.
Le médecin du travail peut aider les personnes handicapées.

DES PROPOS CULPABILISANTS

Et vous me faites ça rapidement !
Parce qu'il faut rembourser
vos aménagements de poste,
quand même !



ALORS BON JE FAISAIS PAS TROP ATTENTION ET PUIS UN JOUR LA COLÈRE M'A PRIS PARCE QUE J'AVAIS UNE RESPONSABLE QUI DISAIT QU'ÊTRE TRAVAILLEUR HANDICAPÉ... QU'IL Y EN AVAIT ASSEZ DANS LA MAISON, QUE C'ÉTAIT TOUS DES BOULETS. QU'ILS ÉTAIENT IMPRODUCTIFS.

(FRANCK - 55 ANS - AGENT DE SERVICE ADMINISTRATIF)

Parfois, les collègues disent du mal des personnes handicapées au travail. Parfois, des travailleurs ne veulent pas parler de leur handicap.

HANDICAP INVISIBLE : PRÉJUGÉS

Je vois pas en quoi il est handicapé, franchement !

Moi, je pense que c'est plutôt un fainéant, oui !



BEN, COMME C'ÉTAIT PAS UN HANDICAP, ENTRE GUILLEMETS, VISIBLE, ILS PENSAIENT QUE JE SIMULAIS. ET TOUT CE QUE JE RACONTAIS, MON MACHIN : POUR EUX, J'INVENTAIS.

(CLAIRE – 43 ANS – TECHNICIENNE DE LABORATOIRE)

Certains handicaps ne sont pas visibles.
Être handicapé ne veut pas dire qu'on est fainéant.
Tout le monde peut, un jour, être handicapé.

ACCEPTER SON HANDICAP ET LE REGARD DES AUTRES

Ah tiens,
vous avez
une canne aujourd'hui ?
vous vous êtes
fait mal au pied ?

Non, non,
j'ai juste une maladie
des yeux depuis 15 ans.

J'ai décidé
de ne plus le cacher



J'AVAIS DU MAL. J'AI MIS UN MOMENT AVANT DE L'ACCEPTER CETTE CANNE (...) JE NE VOULAIS PAS ME SENTIR DIFFÉRENTE DES AUTRES EN FAIT.

(ALINE - 57 ANS - HÔTESSE DE CAISSE)

— Ce n'est pas facile d'accepter son handicap. Les collègues peuvent aider la personne à accepter son handicap.

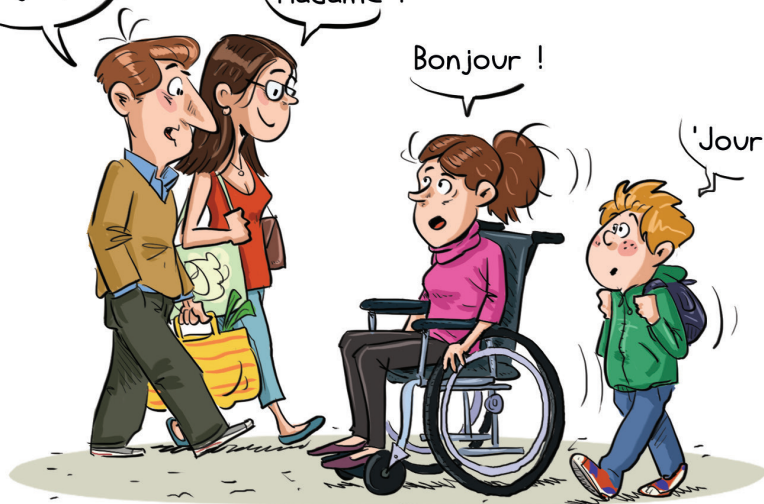
LE HANDICAP NE DÉFINIT PAS UNE PERSONNE

Ah, tiens,
bonjour !

Madame !

Bonjour !

'Jour !



C'était qui,
Maman ?

Je ne pensais pas qu'elle
avait un enfant, elle !

Un collègue
de travail !

Ben,
pourquoi
pas elle ?



J’AI 24 ANS, JE SUIS ÉTUDIANTE EN ART DU SPECTACLE, JE SUIS ANIMATRICE PÉRISCOLAIRE, JE SUIS MARIÉE, JE SUIS PLEIN DE CHOSES QUI FONT QUE JE SUIS MOI ; MAIS CE QUE JE PEUX AFFIRMER, C’EST QUE JE NE SUIS PAS QUE LE HANDICAP.

(JULIE- 24 ANS – ANIMATRICE PÉRISCOLAIRE)

Les travailleurs handicapés ne sont pas handicapés pour tout.

Les travailleurs handicapés sont comme tout le monde.

Les travailleurs handicapés ont des envies, des besoins, des projets.

GÉRER SON TEMPS : UNE PRÉOCCUPATION IMPORTANTE

Boulot à 8h30, donc se lever,
étirements, se préparer, petit-déjeuner,
trajet, re-étirements... Je mets le réveil à 5h30,
ça me fera une petite grasse mat' !



LE RÉVEIL, [QUANT À MON HANDICAP] ON MET DES PLOMBES À SE RÉVEILLER, À DÉVERROUILLER, À METTRE SES ORTHÈSES, PRÉPARER SON PETIT DÉJEUNER. VOILÀ, ÇA JE VOULAIS LE PRÉCISER, PARCE QUE DES FOIS, QUAND VOUS ÊTES UN PEU À LA BOURRE, VOUS VOUS ÉNERVEZ SUR VOS CHAUSSURES, VOS ORTHÈSES QUI NE S'ENFILENT PAS VITE. TOUT PREND DU TEMPS EN FAIT, TOUT.

(PERRINE - 53 ANS - SECRÉTAIRE)

Les travailleurs handicapés ont parfois des difficultés importantes dans leur vie quotidienne.

Ces difficultés créent beaucoup de fatigue.

UNE HIÉRARCHIE ET UN COLLECTIF DE TRAVAIL BIENVEILLANTS

Moi, les Travailleurs-handicapés,
je sais jamais comment
les prendre ! J'ai toujours
peur de les froisser !

C'est simple, tu les écoutes,
tu les motives, et tu prends leurs
demandes en considération,
comme tout salarié !



JE PENSE QUE ÇA DEVRAIT ÊTRE NATUREL. C'EST UNE AUTRE FAÇON DE VOIR LES CHOSES. JE ME DIS QUE SI ON INTÈGRE QUELQU'UN QUI A UN CERTAIN HANDICAP [...] IL VA ÊTRE SUPER CONTENT DE VENIR INTÉGRER UNE ÉQUIPE. ET SI ON L'INTÈGRE CORRECTEMENT, IL VA FAIRE SUPER BIEN SON BOULOT ET AUSSI BIEN QUE LES AUTRES.

(BENJAMIN- 50 ANS- COMMERCIAL ET ASSOCIÉ DE L'ENTREPRISE)

Il est important de considérer la personne handicapée comme un travailleur capable. Accompagner la personne handicapée favorise ses capacités à travailler.

GARDER ESPOIR

On a juste respecté
ce qu'on avait prévu : aménager
le réfectoire pour vous
en faciliter l'accès !

J'y croyais plus !



ENFIN ICI PAR EXEMPLE J'AI RENCONTRÉ UNE OREILLE ATTENTIVE, LA SECRÉTAIRE DE LA DIRECTION QUI S'OCCUPE AUSSI DES QUESTIONS D'HYGIÈNE ET DE SÉCURITÉ. ELLE A VRAIMENT... QUAND ON A COMMENCÉ À FAIRE LES ESSAIS EN FAUTEUIL, ON A FAIT ENSEMBLE DES DÉAMBULATIONS, ELLE VOULAIT REGARDER, VOIR TOUT CE QUI COINÇAIT, OÙ EST-CE QUE ÇA PASSAIT PAS. [...] ELLE S'EST BATTUE POUR QUE ÇA COMMENCE SAUF QUE ÇA A PRIS TROIS ANS DE RETARD QUOI. MAIS LÀ-DESSUS ELLE A FAIT AVANCER DES CHOSES.

(ALEXANDRE - 52 ANS - ENSEIGNANT-CHERCHEUR)

Adapter le poste de travail au handicap d'une personne est une obligation.

Des dispositifs existent pour prévenir les problèmes de santé au travail.

VOUS ÊTES EMPLOYEUR OU TRAVAILLEUR HANDICAPÉ ?

VOICI DES RESSOURCES POUR VOUS ACCOMPAGNER !



Direction régionale
de l'économie, de l'emploi,
du travail et des solidarités



REMERCIEMENTS

Nous tenons à remercier chaleureusement :

- la **FIRAH et l'AGEFIPH** pour l'intérêt porté à la recherche ainsi que pour leur soutien financier ;

- les **membres des groupes participatifs** – Bernard H., Françoise C., Hervé D., Hervé H., Isabelle G., Madeleine V., Marie-Hélène D., Mourad A., Pascal H. - de nous avoir accompagnés tout au long de cette recherche, de leur implication et pour les échanges riches au cours de ces groupes de travail ;

- les **membres du comité de pilotage** d'avoir participé à la co-construction de cette BD et leur intérêt pour ce projet et les supports d'application produits ;

- les **travailleurs et travailleuses en situation de handicap**, leur **famille** et les **employeurs** ayant participé à l'étude pour leur disponibilité, la richesse des entretiens et l'intérêt partagé pour les résultats de ce travail ;

- les membres de **l'association "Droits devant 25"** pour leur disponibilité et leur réactivité dans la traduction de cette bande dessinée en FALC.

- M. Choubi d'avoir accepté d'apporter son talent à des illustrations « drôlement sérieuses ».

CETTE BANDE-DESSINÉE A ÉTÉ RÉALISÉE AVEC LE SOUTIEN DE :

