



**LAP**

Lien Animaux Patients

# Introduction

**Association d'intérêt général**

Créée en **2023** par **Claire Warusfel**

Soutenue par le **Centre Psychothérapique de Nancy,**  
**1<sup>er</sup> hôpital en France** qui propose ce service

Accès aux soins pour toutes et tous  
Santé mentale - Bien-être animal



# Quelques chiffres

30%

de la **population globale** serait susceptible de reporter son hospitalisation du fait d'avoir un animal de compagnie.

62%

des **patient.e.s en psychiatrie** reportent ou refusent leur hospitalisation par manque de solution de garde pour leur animal.

90%

des personnes qui nous contactent sont en **situation de précarité financière**.

# Le constat

Selon une enquête menée au sein de l'hôpital,  
plus de **60% des patients en psychiatrie** repoussent ou refusent leur  
hospitalisation faute de solution de garde pour leurs animaux.

## Notre objectif

Proposer une solution de garde d'animaux aux patients hospitalisés  
pour faciliter l'**accès aux soins pour toutes et tous**.

# Nos missions

## **Faciliter l'accès aux soins par la garde d'animaux**

Proposer des **solutions de garde** pour les animaux domestiques (sauf chiens catégorisés) des patient·e·s, la gestion administrative et le suivi de la garde (contractualisation et anonymat).

Soutenir financièrement pour la prise en charge des animaux des **personnes en situation de précarité**.

## **Maintenir le lien patient-animal**

Donner accès à une **salle de visite** au Centre Psychothérapique de Nancy.

## **Sensibiliser : santé mentale & bientraitance animale**

Informier le public sur le rôle des animaux dans la santé mentale et encourager des pratiques respectueuses envers les animaux. Sensibiliser d'autres structures de soins.

# Notre équipe



**Claire Warusfel**

Présidente



**Anne-Sophie Gall**

Cheffe de projet



**Mélanie Poeury**

Trésorière



**Muriel Launois**

Secrétaire

# Nos valeurs

## Ethique

Respect des patients, anonymat, lutte contre la stigmatisation

## Solidarité

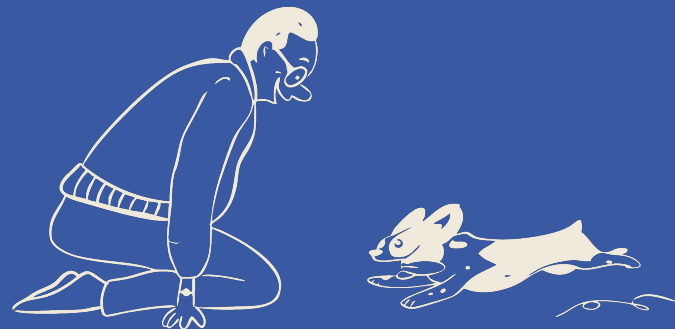
Soutien financier aux personnes en situation de précarité

## Bienveillance

Garantir le bien-être des patients et de leurs animaux

## Engagement

Responsabilité vis-à-vis des bénéficiaires et de la société



# Nos activités

## Coordination de la garde des animaux

- Familles d'accueil et structures d'accueil professionnelles
- Gestion administrative (contrats, anonymat)
- Partenariats (vétérinaires, pet-sitters)
- Suivi des animaux
- Fonds de solidarité pour les personnes précaires





# Maintien du lien patient/animal



**Donner accès à une  
salle de visite au CPN**



# Sensibilisation

Participation à des événements  
Outil de médiation soignant-patient  
Interventions en structures de soins



Village de la Santé Mentale



Journée de la Santé Mentale

# Le processus

pour les patient.e.s



# Le processus

pour le personnel soignant



# L'affiche

diffusée dans les services



Un-e **patient-e** recherche  
une **solution de garde** pour **son animal**  
pendant son **hospitalisation** ?

CONTACTEZ-NOUS !

**6918**

Depuis l'extérieur :  
03 83 92 69 18

[lien.animaux.patients@cpn-laxou.com](mailto:lien.animaux.patients@cpn-laxou.com)



# Campagne de financement participatif

## POUR FAIRE UN DON

Jusqu'au 6 juillet

**Vos dons, déductibles des impôts, permettent :**

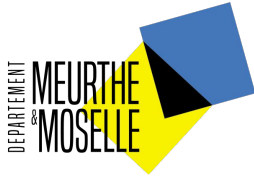
- La garde solidaire d'animaux
- Un accès facilité aux soins
- Une hospitalisation sereine



# Nos partenaires



Financé par  
l'Union européenne



**FRANCE ACTIVE**  
*Les entrepreneurs engagés*  
**LORRAINE**



# MERCI !

**Centre Psychothérapique de Nancy**

Pour le soutien

**Partenaires, bénévoles & donateurs**

Pour leur engagement

*Ensemble, continuons de faciliter l'accès aux soins !*



# Lien Animaux Patients

03 83 92 69 18

[lien.animaux.patients@cpn-laxou.com](mailto:lien.animaux.patients@cpn-laxou.com)



Centre Psychothérapique de Nancy  
1 rue du Dr Archambault  
54521 LAXOU CEDEX

