



Enquêtes Nationales Unapei 2025

Vacances Adaptées Organisées

Enquêtes faites entre avril et juillet 2025



L'Unapei

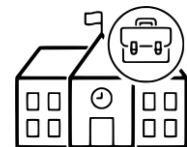
L'Unapei est un groupe d'associations du social
et du médico-social.

Dans ces associations, les professionnels accompagnent
des personnes en situation de handicap

dans la vie de tous les jours.

Par exemple :

- à la maison
- à l'école
- au travail...



L'Unapei est pour qui ?

Beaucoup d'enfants et d'adultes en situation de handicap et leurs familles.

Les enfants et adultes en situation de handicap :

- ont un trouble du neurodéveloppement, par exemple : ils sont en situation de handicap intellectuel ou sont autistes.



- ont un handicap psychique
- ont **un polyhandicap**.

Le polyhandicap c'est avoir plusieurs handicaps.

Qui participe à l'Unapei ?

Des personnes en situation de handicap.

Des familles et des proches.

Des professionnels.



Les établissements et les services de l'Unapei.

Presque la moitié des services sont des lieux de vie.

Les autres services sont pour :

- l'école
- le travail
- l'accompagnement
- les soins.



L'Unapei et le CNLTA

L'Unapei a travaillé avec le **CNLTA** pour cette enquête.

Le **CNLTA** est le **Conseil National des Loisirs**
et du **Tourisme Adaptés**.



Le CNLTA est un groupe d'**organismes de vacances adaptées**.

Un organisme de vacances adaptées

c'est des personnes qui organisent des vacances
pour les personnes en situation de handicap.

Ces vacances sont adaptées au handicap de la personne.



Pourquoi faire ces enquêtes ?



Ces dernières années,

c'était difficile de trouver des vacances adaptées.

L'objectif des enquêtes est de proposer des moyens

d'avoir des meilleures vacances adaptées.

Pour faire ça, il faut :

- connaître l'avis des personnes sur les vacances adaptées
- connaître les besoins et les envies des vacanciers.

3 enquêtes en 2025 :

L'Unapei a fait 3 enquêtes pour 3 groupes de personnes différents :

- **les vacanciers.**

Les vacanciers sont les personnes en situation de handicap qui partent en vacances adaptées.

L'enquête pour les vacanciers était en **FALC**.

FALC veut dire **F**acile **A** Lire et à **C**omprendre.

Le FALC sert à rendre les documents plus simples.

- **la famille des vacanciers**
- **les professionnels qui travaillent**

avec les personnes en situation de handicap.



Beaucoup de personnes ont participé aux 3 enquêtes :

- les familles ont le plus participé
- les vacanciers ont beaucoup participé
- les professionnels ont le moins participé.

Enquête 1 : Les vacanciers

L'Unapei pose des questions aux vacanciers sur leurs vacances adaptées.



Est-ce que les vacanciers sont des femmes ou des hommes ?

Il y a **presque le même nombre** de femmes que d'hommes qui partent en vacances.



Quel âge ont les vacanciers ?

- Le plus grand nombre de vacanciers ont **entre 20 et 40 ans ou entre 40 et 60 ans**.
- Les autres vacanciers sont plus jeunes ou plus âgés.



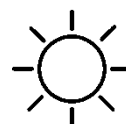
Où habitent les vacanciers ?

- La moitié des vacanciers habitent en **foyer**.
- Beaucoup de vacanciers habitent **chez leurs parents**.
- D'autres vacanciers habitent **seuls**.



Quand partent les vacanciers ?

Le plus souvent, les vacanciers partent **en été**.



Combien de temps partent les vacanciers ?

- La moitié des vacanciers partent **2 semaines**.
- Beaucoup d'autres vacanciers partent **1 semaine**.



Avec qui les vacanciers partent en vacances ?

- La moitié des vacanciers partent avec **leur famille**.
- Beaucoup d'autres vacanciers partent avec un **organisme de vacances adaptées**.



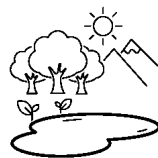
Comment les vacanciers choisissent leurs vacances ?

- Le plus grand nombre de vacanciers choisissent leurs vacances **avec l'aide de leur famille**.
- Beaucoup d'autres vacanciers choisissent leurs vacances **avec l'aide d'un professionnel**.



C'est quoi le plus important pour les vacanciers ?

- Pour le plus grand nombre de vacanciers, le plus important c'est :
 - **le lieu** où ils vont
 - **les activités** qu'ils vont faire
 - **être avec des animateurs de confiance**.
- D'autres vacanciers ont donné une autre réponse.



Pourquoi des personnes ne partent pas en vacances adaptées ?



- Pour le plus grand nombre de personnes c'est parce que les **vacances adaptées sont chères**.
- Pour beaucoup d'autres personnes c'est parce qu'elles **préfèrent partir seules ou avec de la famille**.

Comment se passent les vacances adaptées ?

- Pour presque la moitié des vacanciers les vacances adaptées se passent **très bien**.
- Pour beaucoup d'autres vacanciers les vacances adaptées se passent **bien**.



Pourquoi les vacances adaptées se passent mal pour quelques vacanciers ?



- Pour le plus grand nombre de vacanciers c'est **à cause des autres vacanciers**.
- Pour beaucoup d'autres vacanciers c'est **à cause des activités**.
- Pour beaucoup d'autres vacanciers c'est **à cause des animateurs**.

Parole de vacancier :

Vivre ensemble dans un dortoir est compliqué.

Des vacanciers ronflent.

Je préfère une chambre seule.



Pourquoi les vacances adaptées se passent bien pour les vacanciers ?



- Pour beaucoup de vacanciers
c'est parce que les **activités** étaient bien.
- Pour beaucoup de vacanciers
c'est parce que les **animateurs** étaient bien.

Parole de vacancier :

J'aime les vacances adaptées, ça me fait sortir du foyer,
rencontrer des amis, faire des nouvelles activités.



Enquête 2 : La famille des vacanciers



L'Unapei pose les questions à la famille des vacanciers.
Elle pose des questions sur les vacances adaptées
du vacancier en situation de handicap.

Le vacancier est-il déjà parti
avec un organisme de vacances adaptées ?

Plus de la moitié des familles répondent :

Oui, le vacancier est déjà parti

avec un organisme de vacances adaptées.



Qui choisit les vacances adaptées du vacancier ?

- La moitié des familles répondent :
La famille, le tuteur ou le curateur choisit.
- Beaucoup d'autres familles répondent :
Le vacancier choisit seul.



Parole de vacancier :

Nous nous sommes mis d'accord entre moi,
ma famille et les professionnels.



Pour les familles, qu'est-ce qui est important pour choisir les vacances adaptées?

- Le plus souvent les familles répondent :

- le **lieu**



- les **activités**.



- Très souvent les familles répondent :

- les **dates**



- l'**encadrement** par l'**organisme de vacances adaptées**



- le **prix**.



Qui paye les vacances adaptées ?



- La moitié des familles répondent :

Le vacancier paye tout seul.



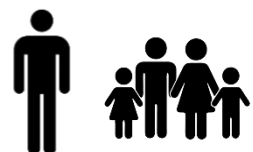
- Beaucoup d'autres familles répondent :

La famille paye.



- Quelques familles répondent :

Le vacancier et sa famille payent ensemble.



Est-ce que le vacancier a une aide
pour payer ses vacances adaptées ?

- Plus de la moitié des familles répondent :
Non, personne n'aide le vacancier à payer
ses vacances adaptées.
- Beaucoup d'autres familles répondent :
Oui, le vacancier a une aide pour payer
ses vacances adaptées.



Qui donne de l'argent

pour aider le vacancier à payer ses vacances adaptées ?

- Le plus souvent les familles répondent :
C'est **la MDPH**.
La MDPH est la **Maison Départementale**
des **Personnes Handicapées**.
- Très souvent les familles répondent :
 - **les chèques vacances**
 - **la famille.**



Est-ce que la famille est contente des vacances adaptées
pour le vacancier ?

Presque toutes les familles répondent :

Oui, elles sont contentes des vacances adaptées
pour le vacancier.



Pourquoi la famille pense que les vacances adaptées sont bien ?

- Plus de la moitié des familles répondent :

Les vacances adaptées sont bien
**parce que le vacancier avait besoin
de partir en vacances.**



- Beaucoup d'autres familles répondent :

Les vacances adaptées sont bien
**parce qu'elles peuvent se reposer
quand le vacancier est absent.**



Si les vacances adaptées se passent mal

pour le vacancier, pourquoi ?



- Le plus grand nombre de familles répondent :

Les vacances se passent mal à cause :

- du **manque d'activités**
 - du **manque de choix dans les activités**
 - des **activités annulées**
 - du **manque de sécurité**
 - du **manque d'informations**
 - du **besoin d'être rassuré.**
- Beaucoup d'autres familles répondent :
- Les vacances se passent mal parce que :
- les **professionnels ne sont pas bien formés**
 - les **vacances ne vont pas
avec les besoins de la personne.**

Si la personne ne part pas
ou ne part plus du tout en vacances adaptées,
est-ce son choix ?



- Un peu plus de la moitié des familles répondent :
Non, ce n'est pas un choix.

**Le vacancier a envie de partir en vacances adaptées
mais il ne peut pas partir.**



Parole de famille :

Non, nous avons peur que les professionnels
ne soient pas bien formés.

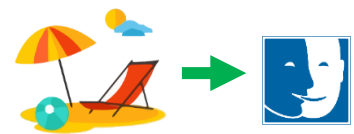


- Moins de la moitié des familles répondent :
Oui, c'est un choix.



Si ce n'est pas un choix, pourquoi ?

- Le plus grand nombre de familles répondent :
 - **Il manque des vacances adaptées aux besoins du vacancier.**



- **Les familles ne connaissent pas bien les différentes vacances adaptées** proposées.



- Beaucoup d'autres familles répondent :
C'est parce que les **vacances adaptées sont chères.**



Autres paroles de familles :

- Ma sœur est contente de partir en vacances adaptées.
Elle est contente de ses vacances adaptées.
La famille se pose la question :
est-ce que ma sœur est contente de partir en vacances
parce que c'est son caractère
ou alors parce qu'elle a l'impression d'être comme tout le monde ?
- Ma fille a plusieurs handicaps.
Elle fait des grosses crises d'épilepsie.
J'ai trouvé seulement 1 séjour adapté.
Mais le séjour est très cher.
En plus, il est en même temps que nos vacances en famille.
A cause de ça, ma fille ne peut pas partir en vacances adaptées.
J'ai envie de pouvoir proposer à ma fille
d'autres vacances adaptées.



Enquête 3 : Les professionnels

L'Unapei pose les questions aux professionnels.

Ces professionnels travaillent avec les vacanciers qui partent en vacances adaptées.

Ces professionnels travaillent par exemple :

- en foyer
- en Esat
- en IME...

Ils sont différents des personnes

dans les organismes de vacances adaptées.



Dans quel **établissement** travaillent les professionnels ?

Un établissement c'est par exemple :

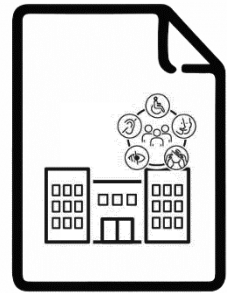
un foyer, un Esat, un IME...

- Le plus grand nombre de professionnels travaillent dans des **foyers**.
- Beaucoup d'autres professionnels travaillent dans des **établissements de travail ou d'accompagnement pour les adultes**.
- Beaucoup d'autres professionnels travaillent dans des **établissements pour les enfants et les adolescents**.



Est-ce que les vacances adaptées font partie
de votre projet d'établissement ou de service ?

- Pour plus de la moitié des établissements :
**Oui, les vacances adaptées font partie
du projet d'établissement ou de service.**
- Dans les autres établissements :
**Non, les vacances adaptées ne font pas partie
du projet d'établissement ou de service.**



Est-ce que les vacances adaptées font partie
du projet personnalisé des vacanciers accompagnés ?

- Pour le plus grand nombre des établissements :
**Oui, les vacances adaptées
font partie du projet personnalisé.**
- Dans les autres établissements :
**Non, les vacances adaptées ne font pas partie
du projet personnalisé.**



Quel âge ont les vacanciers ?

Les professionnels répondent :

- Le plus grand nombre de vacanciers
a **entre 20 et 40 ans ou entre 40 et 60 ans.**
- Les autres vacanciers sont plus jeunes ou plus âgés.



Qui aide le vacancier à faire son projet de vacances adaptées ?

Les professionnels répondent :

Le plus souvent :

- **un professionnel** aide à faire le projet.
Par exemple un éducateur.
- **une autre personne** aide à faire le projet.
Par exemple une secrétaire de direction,
une animatrice, une personne de l'association...



Est-ce que les professionnels connaissent le CNLTA ?

Presque tous les professionnels répondent :

Non, je ne connais pas le CNLTA.

Le CNLTA est le **Conseil National**
des **Loisirs** et du **Tourisme Adaptés**.



Est-ce que les différentes vacances proposées aujourd'hui sont adaptées aux envies des vacanciers ?

La moitié des professionnels répondent :

- **Oui**, les différentes vacances proposées
sont adaptées aux envies des vacanciers.
- **Non**, les différentes vacances proposées
ne sont pas adaptées aux envies des vacanciers.



Quels sont les problèmes pour partir en vacances adaptées ?

- Le plus grand nombre de professionnels répondent :
Le plus gros problème est **le prix des vacances adaptées**.
Les **vacances adaptées sont trop chères** pour le vacancier.



- Beaucoup d'autres professionnels répondent :
Le plus gros problème est :

- Le **manque d'aides pour payer** les vacances adaptées.
- Le **manque de formation des équipes d'encadrement** dans les organismes de vacances adaptées.
- Le **manque de vacances adaptées proposées**.

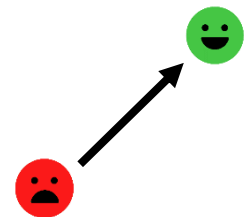


Comment faire pour proposer des meilleures vacances adaptées ?

Le plus grand nombre de professionnels répondent :

Il faut proposer plus de :

- **séjours plus courts**
- **séjours avec plus de soins médicaux**
- **séjours pour les vacanciers moins autonomes qu'avant.**



Par exemple :

- ils ont du mal à se laver
- ils ont du mal à marcher
- ils ont du mal à travailler.

Beaucoup de professionnels répondent :

- Il faut proposer des **séjours avec plus d'activités ensemble pour les personnes avec et sans handicap.**

Quelques autres professionnels ont donné une autre réponse.

Est-ce que votre établissement travaille
avec un organisme de vacances adaptées ?



- Presque tous les professionnels répondent :
Non, les établissements ne travaillent pas
avec une association de vacances adaptées.
- Un petit nombre de professionnels répond :
Oui, les établissements travaillent
avec une association de vacances adaptées.



Si votre établissement travaille
avec un organisme de vacances adaptées :

Comment travaillent-ils ensemble ?

- Le plus grand nombre de professionnels répondent :
**Les professionnels parlent avec les équipes
des organismes de vacances adaptées
ou partent avec les vacanciers.**
- Beaucoup d'autres professionnels répondent :
**Les professionnels et les équipes
des organismes de vacances adaptées :**
 - **échangent des informations ou des idées**
pour que le vacancier passe de bonnes vacances.
 - **partagent des objets ou du matériel**
qui aident le vacancier.



- Beaucoup d'autres professionnels donnent une autre réponse.

Avez-vous déjà participé ou accompagné
des vacanciers en vacances adaptées ?



- Plus de la moitié des professionnels répondent :
Non, ils n'ont jamais participé ou accompagné
des vacanciers en vacances adaptées.



- Quelques professionnels répondent :
Oui, ils ont déjà participé ou accompagné
des vacanciers en vacances adaptées.



Est-ce que l'organisation des vacances est bien adaptée
aux besoins des vacanciers en situation de handicap ?



- Un peu plus de la moitié des professionnels répondent :
Oui, l'organisation des vacances
est bien adaptée **aux besoins des vacanciers**
en situation de handicap.



- Les autres professionnels répondent :
Non, l'organisation des vacances
n'est pas adaptée aux besoins des vacanciers
en situation de handicap.

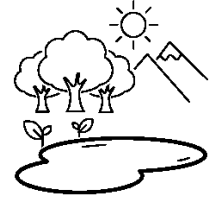


Pourquoi les vacanciers ont envie de partir en vacances adaptées ?

Pour les professionnels, les vacanciers ont envie de partir

en vacances adaptées parce que :

- le **vacancier a envie de faire quelque chose de différent,**
voir d'autres personnes et des nouveaux endroits



- la **famille du vacancier a besoin de se reposer**



- le **vacancier a besoin de faire comme tout le monde.**



Résumé des enquêtes :



L'Unapei a fait 3 enquêtes pour 3 groupes de personnes différents :

- les vacanciers
- la famille des vacanciers
- les professionnels.



Ces 3 groupes de personnes répondent un peu pareil aux mêmes questions.

A retenir :

Les vacances adaptées sont importantes pour :

- s'adapter aux besoins des personnes en situation de handicap
- permettre aux familles des vacanciers de se reposer.



Les vacanciers qui partent en vacances adaptées sont souvent très contents de leurs vacances.



Ce qui pose problème pour partir en vacances adaptées :



- les personnes connaissent mal les organismes de vacances adaptées
- les vacances adaptées sont de plus en plus chères
- il y a de moins en moins d'aides pour payer les vacances adaptées
- il manque des vacances qui sont vraiment adaptées aux besoins des personnes en situation de handicap
- les places sont limitées pour partir en vacances adaptées. Tout le monde ne peut pas partir.
- les équipes d'encadrement des organismes de vacances adaptées ne sont pas assez formées.

Ce que l'Unapei va faire :



- mieux faire connaître les vacances adaptées aux vacanciers, à leurs familles et aux professionnels



- encourager les associations à toujours parler du projet vacances dans les projets personnalisés

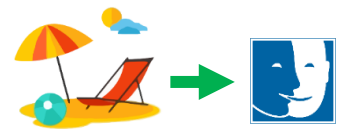
- aider les associations et les établissements à travailler avec les organismes de vacances adaptées.

Ça sert à mieux former les professionnels qui accompagnent les vacanciers.



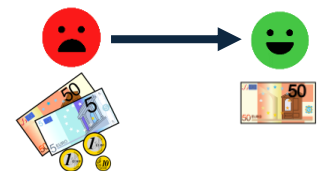
- demander de créer des vacances :

- vraiment adaptées aux besoins des personnes en situation de handicap



- différentes

- moins chères.



Merci !



**L'Unapei remercie toutes les personnes
qui ont travaillé ou répondu aux 3 enquêtes.**

Crédits Photos : Unapei - François Daburon

Contacts :

Sophie Ouboumour

Téléphone : 06 30 09 07 01



Mail : s.ouboumour@unapei.org



Adresse : Unapei 15 rue Coysevox 75018 Paris

Site internet de l'Unapei : www.unapei.org



Ce texte est écrit en Facile À Lire et à Comprendre.

Le Facile À Lire et à Comprendre est une méthode
qui rend les informations accessibles à tous.

Ce texte a été transcrit et validé par les travailleurs
de l'ESAT La Roseraie – Avenir Apei – Carrières-sur-Seine.

© Logo européen Facile à lire : Inclusion Europe.

Plus d'informations sur le site inclusion-europe.eu